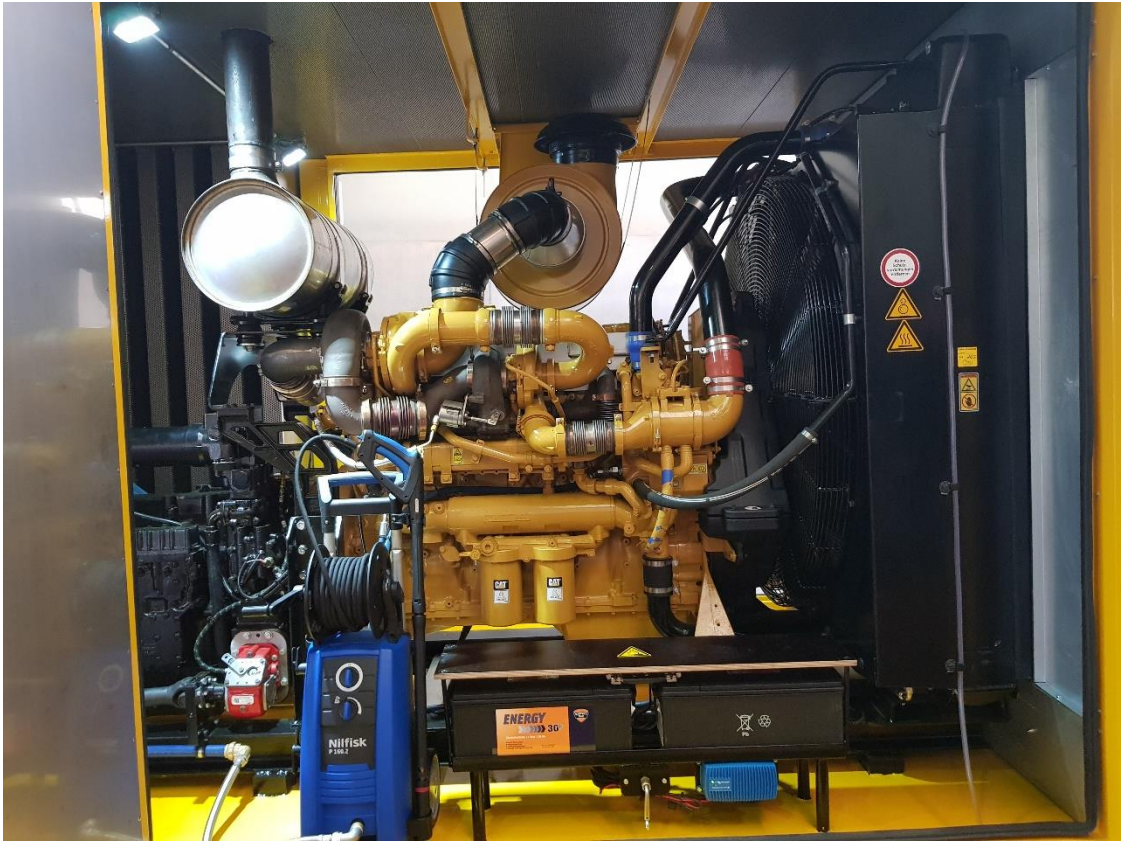


HPS Aggregat HPS QP 1000 With CAT C18/Allison 6000 Series

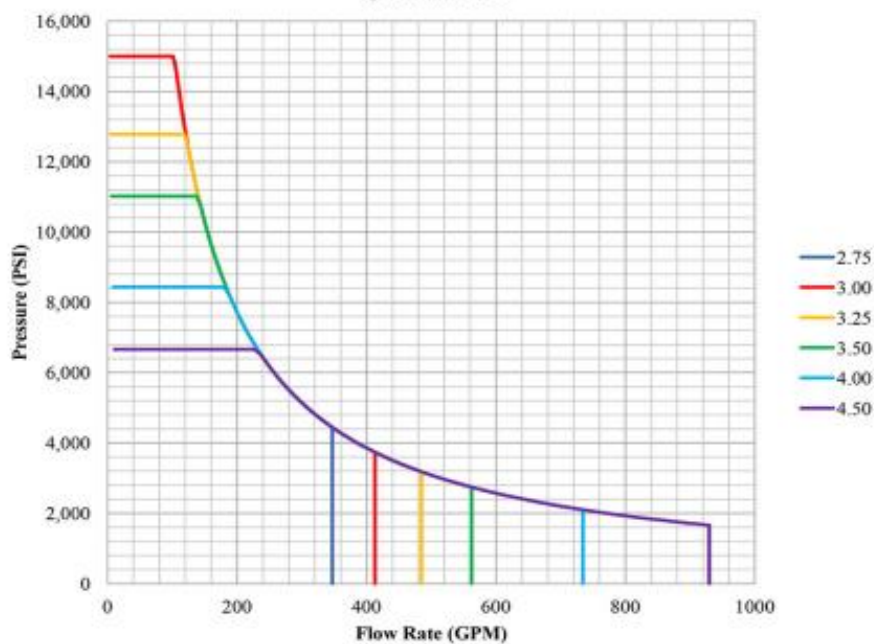




A QIH-1000 will produce the following capacities:

| PLUNGER | | 2.75 | 3.00 | 3.25 | 3.50 | 4.00 | 4.50 | | |
|---------|-----|------|--------|--------|--------|--------|-------|-------|-------|
| GAL/REV | | 0.77 | 0.92 | 1.08 | 1.25 | 1.63 | 2.07 | BHP | |
| RPM | 50 | GPM | 39 | 46 | 54 | 62 | 82 | 103 | 446 |
| | | PSI | 15,000 | 15,000 | 12,781 | 11,020 | 8,438 | 6,667 | |
| | 100 | GPM | 77 | 92 | 108 | 125 | 163 | 207 | 893 |
| | | PSI | 15,000 | 15,000 | 12,781 | 11,020 | 8,438 | 6,667 | |
| | 200 | GPM | 154 | 184 | 215 | 250 | 326 | 413 | 1,000 |
| | | PSI | 9,999 | 8,402 | 7,159 | 6,173 | 4,726 | 3,734 | |
| | 300 | GPM | 231 | 275 | 323 | 375 | 490 | 620 | |
| | | PSI | 6,666 | 5,601 | 4,773 | 4,115 | 3,151 | 2,489 | |
| | 450 | GPM | 347 | 413 | 485 | 562 | 734 | 929 | |
| | | PSI | 4,444 | 3,734 | 3,182 | 2,744 | 2,100 | 1,660 | |

QIH-1000 BHP





Gerätepass

Serien Nr.:

Baujahr:

Hochdruckpumpenservice GmbH
Schmolkamp 4B
D-29358 Eicklingen
Germany

Tel: +49 (0) 5144-1869
Fax: +49 (0) 5144-56605
Email: info@hps-celle.de
Web: www.hps-celle.de

1. Technische Daten

1.1 Maße des Pumpcontainers

Schallgedämpter 20-ft.-Container mit folgenden Maßen:

- Länge: 6550 mm
- Breite: 2460 mm
- Höhe: 2700 mm
- Gewicht: 16000 KG

1.2 Leistungsdaten Motor

Caterpillar, Typ: C-18 FISTPM, Motor Nr.:
Zertifiziert nach DIRECTIVE Stufe V
-Leistung: 597 KW bei 1950 U/min

1.3 Leistungsdaten Getriebe

Allison Powershift Getriebe Typ CLT 6620 OFS, Getr.-Nr.:

| | |
|------------------------|------------------|
| Übersetzungsverhältnis | 1. Gang = 4.00:1 |
| | 2. Gang = 2,68:1 |
| | 3. Gang = 2,01:1 |
| | 4. Gang = 1.35:1 |
| | 5. Gang = 1.00:1 |

1.4 Leistungsdaten Hochdruckpumpe

Hochdruckpumpe Typ: QP 1000,
Antriebsflansch: D=180, 10Loch 16mm
Eingangsdrehrichtung: Uhrzeigersinn auf Flansch gesehen
Eingangsdrehzahl: max. 2100 min-1
Übersetzungsverhältnis: 4.6 : 1
Getriebeeingang: Untersetzergetriebe
Kurbelwelle: Sonderstahl, 6-fach gelagert
Pleuelstangen: Sonderstahl
Kreuzköpfe: Sonderstahl, Spezial geformt
Gehäuse: Schweißkonstruktion aus Spezialstahl
Lagertypen: Rollen und Gleitlager
Ölsystem: Zahnradpumpe mit Antrieb vom Nebenantrieb
Ölfilter: Auswechselbare Filterelementen System Schröder
Ölmenge: 230 L.
Öltyp: Mobil SHC 632
Öldruck: 80-100 psi (4,8-7 bar)
Gewicht trocken: 2100 kg

1.41 Leistungsdaten Fluid End

Serien-Nummer:

| | |
|---------------------|--|
| Fluid End Typ: | Flüssigkeitshochdruckteil |
| Ausführung: | Waagrecht liegend, einteilig, aus Spezialstahl |
| Plungertyp: | Einfach arbeitend, oberflächenbehandelt |
| Ventiltyp: | Geführte Ventile aus Spezialstahl |
| Hochdruckdichtung: | Spezial Packung |
| Hochdruckanschluss: | 3“ Gewinde Weco 1502 |
| Plungerölsystem: | 60 L. Ölvorrat, Umlaufgeschmiert |
| Gewicht: | ca. 1500 KG |

| | |
|------------------------|---------|
| Gewicht der kpl. Pumpe | 3600 KG |
|------------------------|---------|

| | |
|-------------------|-----------|
| Arbeitsdruck max: | 1000 bar) |
|-------------------|-----------|

| | |
|--------------------|---------|
| Fördervolumen max: | 2800 L. |
|--------------------|---------|